



friendlyMenuires



## APPARTEMENT LES MARMOTTES PLEIN SUD - LES MENUIRES

T2 - MENUIRES - PLEIN SUD - VUE MONTAGNE - MÉNAGE INCLUS !

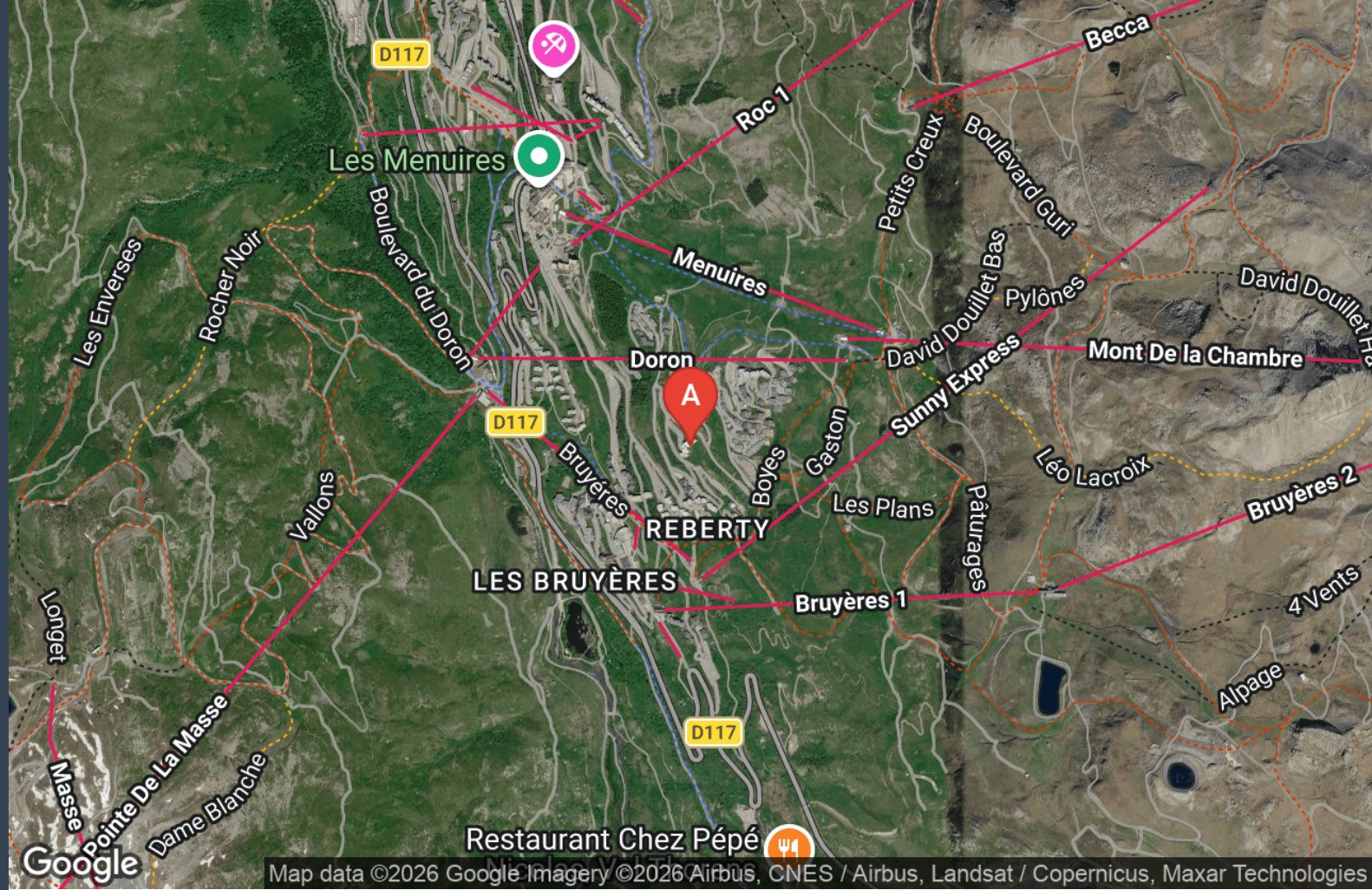
<https://lesmarmottespleinsud-lesmenuires.fr>



Delphine PICQUE

☎ 06 89 62 90 14

**A** Appartement Médian : , Grand Reberty  
73440 Les Menuires





VUE MONTAGNE EXCEPTIONNELLE  
Balcon



MÉNAGE INCLUS!

**Avis & VOYAGEURS**  
Ils ont séjourné aux Mémoires et partagent leur expérience!

airbnb GLOBALE 9/5

★★★★★  
" Nous avons passé un agréable séjour dans le logement de Delphine. Très réactives, tout s'est déroulé à merveille. Logement propre, vue magnifique. Proche des pistes, Nouvelle gratuite à proximité. Tout était super."

★★★★★  
" Nous avons passé une superbe semaine de ski au sein de cet appartement. Il est facile d'accès en ski, bien situé, et offre une vue magnifique sur les montagnes. Le propriétaire est au top et a su être à notre écoute tout au long de notre séjour. Je recommande entièrement et la remercie encore !"

★★★★★  
" Nous avons passé une très belle semaine dans l'appartement. Celui-ci est très fonctionnel, confortable et répond avec goût à l'accès aux pistes et le retour ski au parking sont très appréciés. Les recommandations de restaurants. Un petit détail vous sont également salués ! Delphine est à l'écoute et réactive. Nous ne pouvons que recommander !"

Mémoires SUR DES 3 VALLÉES

ACCÈS FACILE Retour de ski au pied

NOUVELLE GRATUITE À proximité pour plus de confort

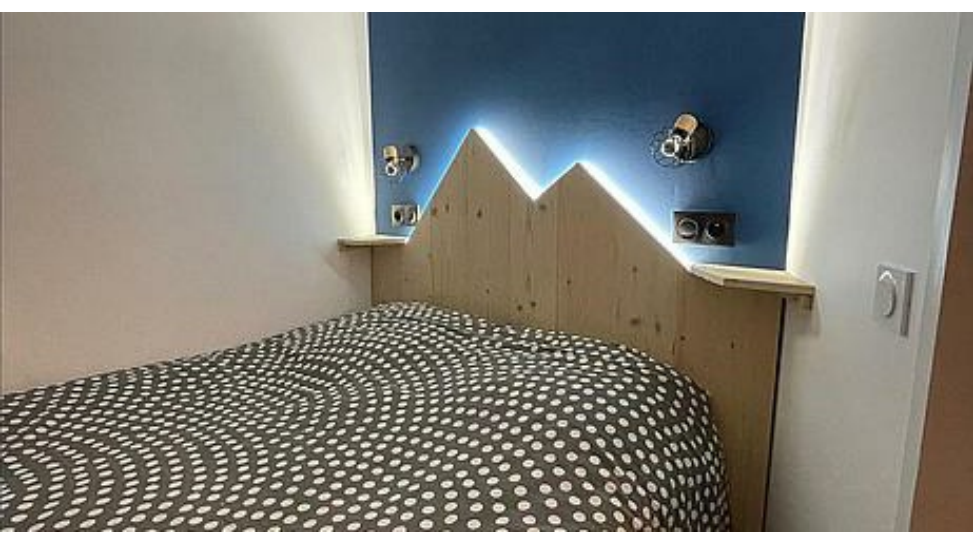
VUE MAGNIFIQUE Proches d'un accès exceptionnel



## Appartement Médian



Appartement  
4 personnes  
0 chambre  
1 cabine  
24 m2





### Le logement :

Appartement T2 de 24 m<sup>2</sup>, situé dans l'immeuble Médian, à 1950 m d'altitude, refait à neuf, avec literies et oreillers neufs.

Capacité 4 personnes, mais idéal pour 2.

#### ▣ Couchages :

- Chambre avec lit 140×190 et couette 220×240
- Salon avec canapé-lit, télévision et couette 220×240

#### ▣ Cuisine ouverte équipée :

- Plaque 2 feux
- Lave-vaisselle
- Dolce Gusto
- Appareils à raclette et fondue
- Micro-ondes / four
- Bouilloire, grille-pain



#### Équipements complémentaires :

- Salle de douche avec WC
- Balcon exposé plein Sud, sans vis-à-vis
- Local à skis au même étage
- Parking public gratuit au pied de l'immeuble

#### ▣ Accès des voyageurs & situation :

- Départ ski à 150 m
- Retour skis aux pieds selon enneigement
- Quartier calme
- À 5 mins à pieds, restaurants, sherpa et loueurs de skis
- Navettes gratuites l'hiver toutes les 20 minutes au pied de l'immeuble
- Attention : pour les enfants en cours de ski, prévoir du temps pour rejoindre Les Bruyères ou Reberty 2000. Déconseillé pour les débutants !

#### Autres remarques :

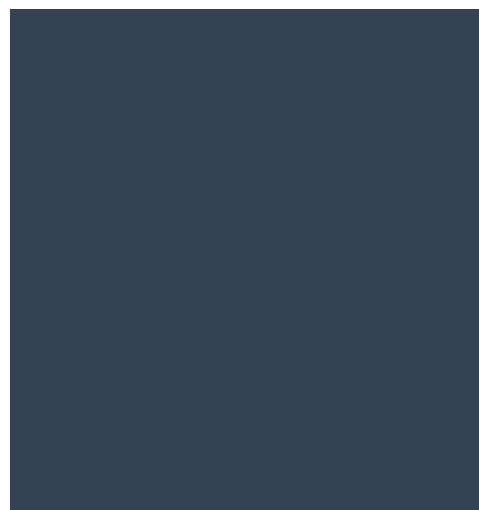
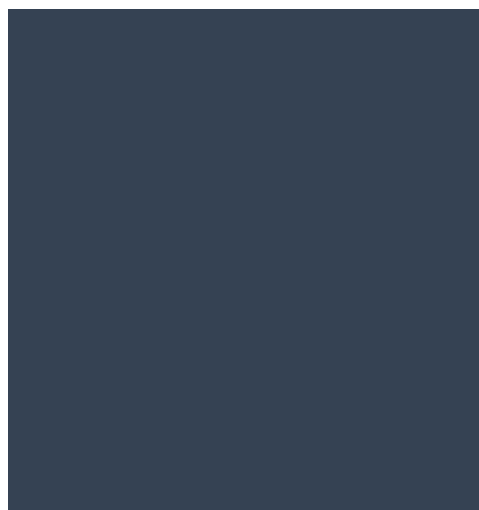
- MÉNAGE INCLUS
- Draps, serviettes et torchons non inclus
- location possible via notre conciergerie (à réserver avant mardi soir)
- Appartement non-fumeur
- Animaux non admis
- Pas de wifi ! Location de box Wi-Fi possible via l'Office de Tourisme : 39 € / semaine (réservation conseillée)
- Certaines chaînes TV peuvent manquer en raison d'un souci d'antenne collective

#### ▣ Organisation du séjour :

- Réservations du samedi au samedi
- Arrivée autonome après 17h via boîte à clés
- Départ avant 10h

#### L'été :

Quartier très calme!



## Pièces et équipements

<i>Chambres</i>	Chambre(s): 0 Cabine(s): 1 Lit(s): 2	dont lit(s) 1 pers.: 0 dont lit(s) 2 pers.: 2
<i>Salle de bains / Salle d'eau</i>	Salle de bains avec douche Sèche serviettes Salle(s) d'eau (avec douche): 1	Sèche cheveux
<i>WC</i>	WC: 1	
<i>Cuisine</i>	Cuisine Appareil à raclette Four Lave vaisselle	Appareil à fondue Four à micro ondes Réfrigérateur
<i>Autres pièces</i>	Balcon	Salon
<i>Media</i>	Télévision	
<i>Autres équipements</i>		
<i>Chauffage / AC</i>	Chauffage	
<i>Exterieur</i>		
<i>Divers</i>		


## Infos sur l'établissement

 *Communs*

 *Activités* Local à skis

 *Réseaux*

 *Stationnement* Parking à proximité

 *Services* Nettoyage / ménage

 *Extérieurs*

## A savoir : conditions de la location

*Arrivée* Après 17h via une boîte à clé.

*Départ* Avant 10h via une boîte à clé.

*Langue(s)  
parlée(s)* Anglais Français

*Annulation/  
Prépaiement/  
Dépot de  
garantie* Cauton : 500 euros par virement bancaire

*Moyens de  
paiement* Virement bancaire

*Ménage* Ménage inclus hiver et été.

*Draps et Linge  
de maison* Non inclus.  
Possibilité de louer le linge de maison et draps auprès de  
notre conciergerie.

*Enfants et lits  
d'appoints*

*Animaux  
domestiques* Les animaux ne sont pas admis.

## Tarifs & disponibilités

Appartement Médian

Nos tarifs et nos disponibilités sont actualisés sur notre site :  
<https://lesmarmottespleinsud-lesmenuires.fr>



## La Bulle des Bruyères - Piscine Aqualudique

☎ 04 79 00 69 98

🌐 <https://lesmenuires.com/fr/piscine>

0.4 km

📍 Les Menuires



Espace Aqualudique & Wellness, bassin balnéo-ludique avec banquettes immergées, rivière à contre courant, jets massant... Jeux d'eau et maxi pataugeoire... réservés aux enfants! Pour la forme, cours d'aqua-fitness et aquabike.



## La Bulle des Bruyères - Wellness

☎ 04 79 00 69 98

🌐 <http://boutique.sogevab.com/les-bruyeres>

0.4 km

📍 Les Menuires



Grotte romantique, bassin à bulles, jacuzzi avec vue, hammam aux huiles essentielles, sauna... : laissez vous envelopper par une vague de chaleur... Réduction avec la carte Multiloisirs - Réservé aux + de 16 ans Inclus avec la carte multiloisirs PREMIUM



## Piste de luge Roc'n Bob

☎ 04 79 00 62 75

0.9 km

📍 Les Menuires



Roc'n Bob, c'est 4 km de luge sur piste enneigée ! Moment magique à partager en famille ou entre amis. Renouez avec les sensations de votre enfance, profitez des nocturnes, le long des 22 virages relevés et des 450 m de dénivelée.



Map data ©2026 Google

